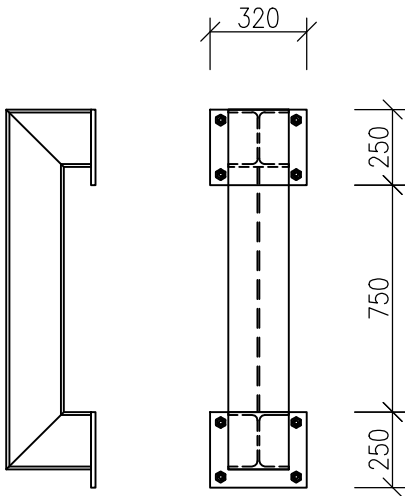


PŘÍHRADOVÝ VAZNÍK krajní - 2 ks výpis pro 1 kus

VÝPIS VÁLCOVANÉ OCELI							
Pol.	Popis průřezu		Délka [mm]	Kusy	Délka celkem [m]	Hmotnost	
						kg /bm	celkem kg
1	HEA	200	11920	1	11,92	42,3	504,2
2	HR	60x80x4	1050	1	1,05	8,2	8,6
3	HR	60x80x4	2150	1	2,15	8,2	17,6
4	HR	120x80x4	2180	1	2,18	11,8	25,7
5	HR	60x80x4	4010	1	4,01	8,2	32,9
6	HR	120x80x4	3395	1	3,40	11,8	40,1
7	HR	60x80x4	1490	1	1,49	8,2	12,2
8	HEA	200	1670	1	1,67	42,3	70,6
9	HEB	160	12600	1	12,60	42,6	536,8
10	UPE	160	3030	1	3,03	17,0	51,5
							0,0
			Hmotnost celkem [kg]			1300,3	

OCELOVÁ KONZOLA
výpis pro 1 ks



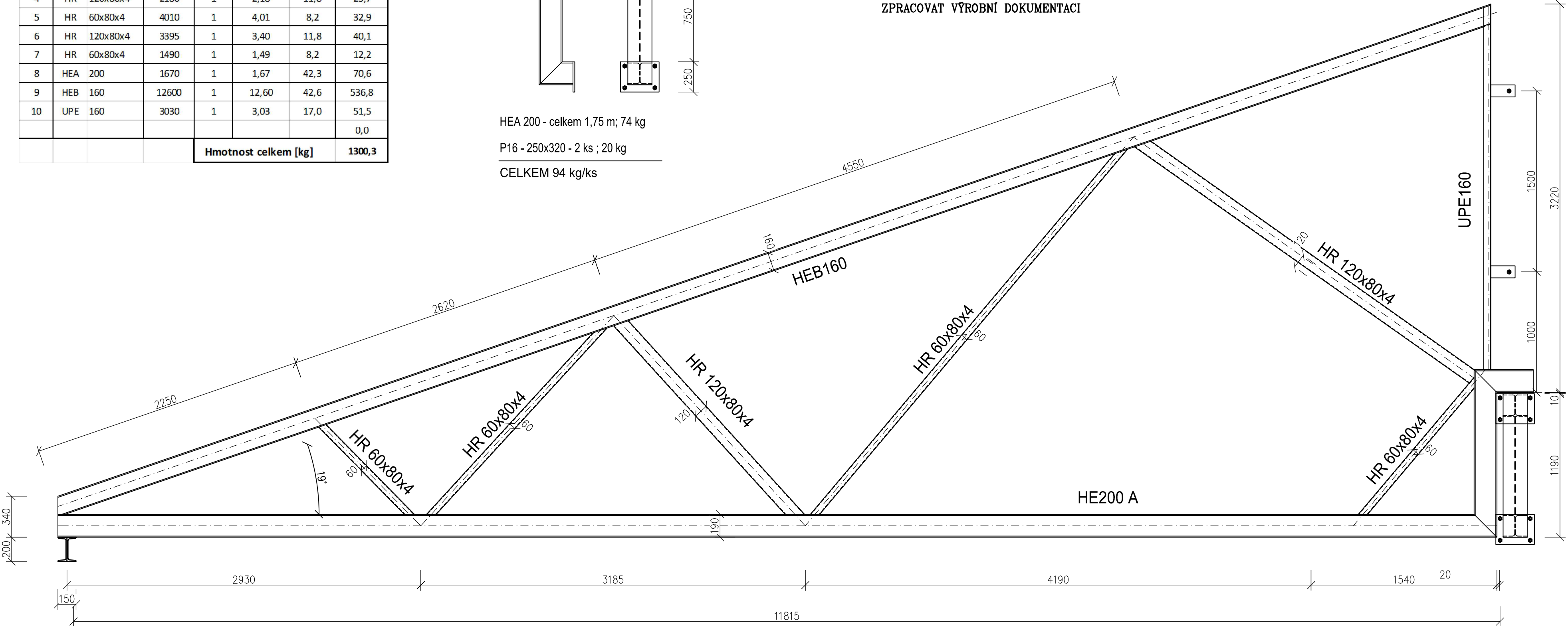
HEA 200 - celkem 1,75 m; 74 kg

P16 - 250x320 - 2 ks ; 20 kg

CELKEM 94 kg/ks

Provedení OK dle ČSN 73 2601
Příprava svarových ploch dle ČSN EN ISO 9692–1
Materiál S235 J2G3, S235 J0
Přídavný materiál pro procesy svařování dle ČSN EN ISO 4063
Přídavný drát EN 440–G3Si1
Tavidlo EN 760 SA AB 1 67 AC H5
Přídavný drát EN 756 S2 111
Elektroda E–B 121

PRO JEDNOTLIVÉ DÍLCE NUTNÉ
ZPRACOVAT VÝROBNÍ DOKUMENTACI



VYBUDOVÁNÍ JÍDELNÝ
V PROSTORU ATRIA
LÁZEŇSKÉHO DOMU AURORA

TŘEBOŇ, ČESKÁ REPUBLIKA	
Investor	Slatinné lázně Třeboň s.r.o.
Generální projektant	JPS J. Hradec s.r.o.
Hl. inženýr projektu	Ing. Milan Špulák
Spolupráce	-
Přímý zpracovatel	

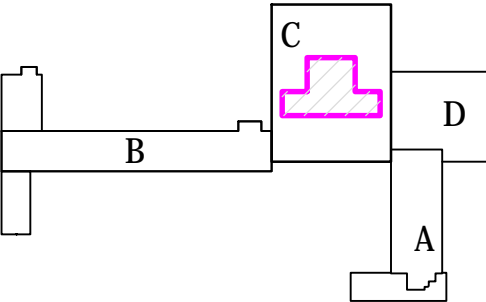
Zpracovatel částí	Ing. Jaroslav Hejl	ASK ARCHITEKTURA STATIKA KONSTRUKCE
Ved. projektant	Ing. Milan Špulák	



J.Hradec s.r.o.

Jarošovská 753/III
Jindřichův Hradec
tel.: 384 371 021
www.jpsjh.cz
info@jpsjh.cz

Revize			Datum	Podpis
	Číslo	Popis		



±0,000 = 442,650 BPV	
Archivní číslo	21039
Stavba	
Stupeň	DOKUMENTACE PRO PROVEDENÍ STAVBY (DPS)
Název PS - SO	-
Část	D.1.2 STAVEBNĚ KONSTRUKČNÍ ŘEŠENÍ

Název výkresu					č. pars
OCELOVÝ PŘÍHRADOVÝ VAZNÍK - krajní					
Datum 17. 12. 2021					
Formát 630x297 (3xA4)					
Měřítko 1:25					
stupeň	číslo PS - SO	část	výkres	revize	
DPS		D.1.2	K-02	00	